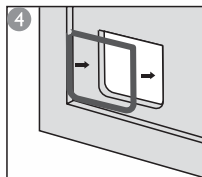
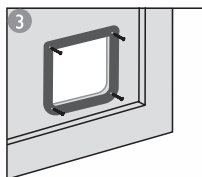
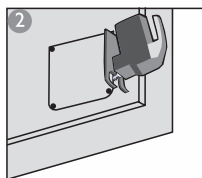
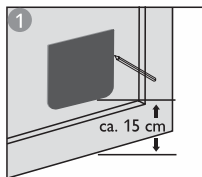


SCHABLONE / TEMPLATE / GABARIT / SAGOMA



🇩🇪 Beschreibung:

1. Bitte legen Sie die Schablone auf die gewünschte Stelle der Tür und zeichnen Sie die Umrisse nach (die Höhe sollte etwa 15 cm vom Boden betragen).
2. Bohren Sie 4 Löcher mit einem Durchmesser von ca. 6 mm in die Ecken. Danach sägen Sie die Öffnung entlang der Umrisse aus.
3. Bevor Sie den äußeren Klappenrahmen mit den vier beiliegenden Schrauben an der Außenseite befestigen, zentrieren Sie diesen mit Hilfe des inneren Rahmens (einfach zusammenstecken). Danach können die Schrauben mit den Kunststoffkappen abgedeckt werden.
4. Den inneren Rahmen nun mit den selbstklebenden Streifen befestigen.

Tipp:

Um Ihre Katze an die Klappe zu gewöhnen, sollten Sie diese vorerst offen halten und sie mit Futter hindurch locken.

Garantie:

Firma TRIxie gewährt für das Produkt eine Dreijahres-Garantie im Falle von Defekten, die auf fehlerhaftes Material oder fehlerhafte Herstellung zurückzuführen sind. Fehlerhafte Produkte werden kostenlos vom Hersteller repariert oder nach Wahl des Herstellers ersetzt, vorausgesetzt, dass der Defekt nicht durch Nachlässigkeit, Missbrauch oder normale Abnutzung verursacht wurde. Die Garantiezeit beginnt mit der Übergabe des Gerätes. Der Zeitpunkt der Übergabe ist durch Vorlage des Kaufbeleges nachzuweisen.

🇬🇧 Installation:

1. Place template in desired position of the door and draw around completely (the height should be approx. 15 cm measured from the bottom).
2. Drill four holes into the corners. The holes should have an average of approximately 6 mm. After that saw out the opening along the contours.
3. Before the outer frame will be fixed at the outside with the four attached screws, centre this frame by the help of the inner frame (simply put it together). After that the screws could be covered up by the plastic caps.
4. Now the inner frame can be fixed by the self-adhesive strips.

Tip:

For getting your cat used to the flap, you first should keep it open and lure your cat through the flap by food or a tasty titbit.

Guarantee

The company TRIxie grants for this product a 3 year limited guarantee in case of faults, which could be put down to faulty material or defective production. Faulty products will be repaired or replaced by the manufacturer's decision on condition that the fault has not been caused by carelessness, misuse or normal wear and tear. The guarantee period starts with the purchase of the product and has to be proved by the receipt.

🇫🇷 Description:

1. Placez le gabarit à l'endroit désiré de la porte tracez les contours (le gabarit doit se trouver à 15 cm du sol).
2. Percez dans les 4 coins un trou d'environ 6 mm de diamètre et découpez l'ouverture à l'aide d'une scie.
3. Introduisez les deux cadres de la châtière l'un dans l'autre et fixez alors le cadre du côté extérieur de la porte à l'aide des quatre vis fournies. Couvrez ensuite les têtes de vis avec les capuchons correspondants.
4. Fixez le cadre intérieur au moyen des bandes adhésives.

Conseil:

Durant les premiers temps, encouragez votre chat à passer la châtière en la gardant en position ouverte et en mettant un peu de nourriture de l'autre côté.

Garantie:

La société TRIxie garantie ce produit pour une période de 3 ans à partir de la date d'achat. Une preuve de la date d'achat doit être fournie pour toute réclamation. La garantie est limitée aux défauts de fabrication ou de matériau. Au cours de cette période, tout article défectueux sera réparé ou remplacé gratuitement par le fabricant. Ceci exclut les produits défectueux dus à la négligence, à de mauvaises manipulations ou à l'usure normale du produit.

🇮🇹 Installazione:

1. Posizionare la sagoma nella posizione desiderata e tracciarne il profilo (l'altezza deve essere approssimativamente di 15 cm dal pavimento).
2. Praticare 4 fori, negli angoli, di circa 6 mm di diametro. Dopo ciò ritagliare l'apertura seguendo il contorno.
3. Prima fissare l'intelaiatura all'esterno della porta, con le 4 viti allegate, centrandola con l'aiuto dell'intelaiatura interna. Poi coprire le viti con i cappucci in plastica.
4. Ora fissare l'intelaiatura interna con l'aiuto delle strisce adesive.

Consiglio:

Durante i primi tempi, incoraggiare il gatto a passare la porta, lasciandola aperta e mettendo un po' di cibo dall'altra parte.

Garanzia:

La ditta Trixie garantisce questo prodotto per 3 anni dalla data di acquisto. Una prova della data di acquisto dovrà essere fornita in caso di reclamo. La garanzia è limitata ai difetti di fabbricazione o del materiale. Durante questo periodo ogni articolo difettoso sarà riparato o sostituito gratuitamente dal fabbricante. Sono esclusi i prodotti difettosi per negligenza, per cattiva manipolazione o per la normale usura del prodotto.